



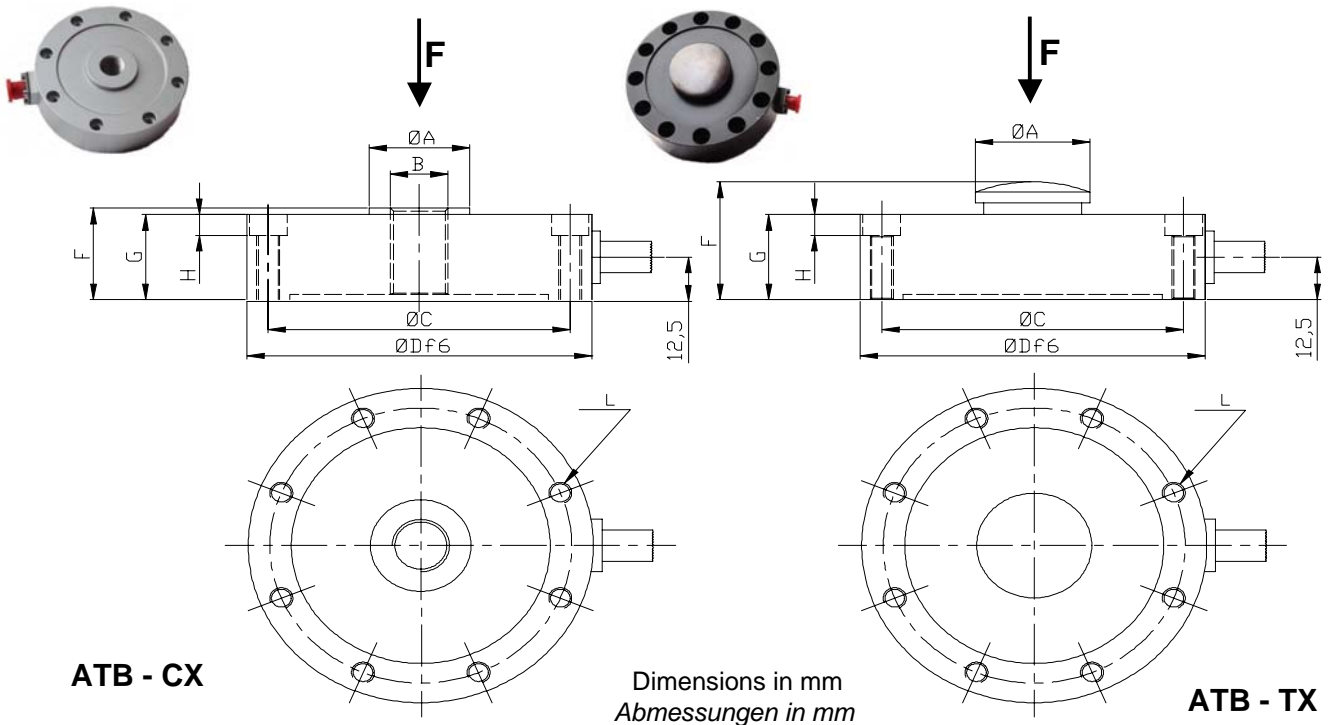
ASA-RT s.r.l.

Strada del Lionetto 16/a, 10146 Torino, ITALY
 Tel +39 011 796333 - 720467 - FAX +39 011 712339
 E-Mail: info@asa-rt.com http:// www.asa-rt.com

COMPRESSION-TRACTION LOAD CELL
 MESSDOSE ZUR ZUGDRUCKMESSUNG

ATB - CX
 ATB - TX

Data sheet CTX / 03 / 6 Datenblatt



ATB - CX

Dimensions in mm
 Abmessungen in mm

ATB - TX

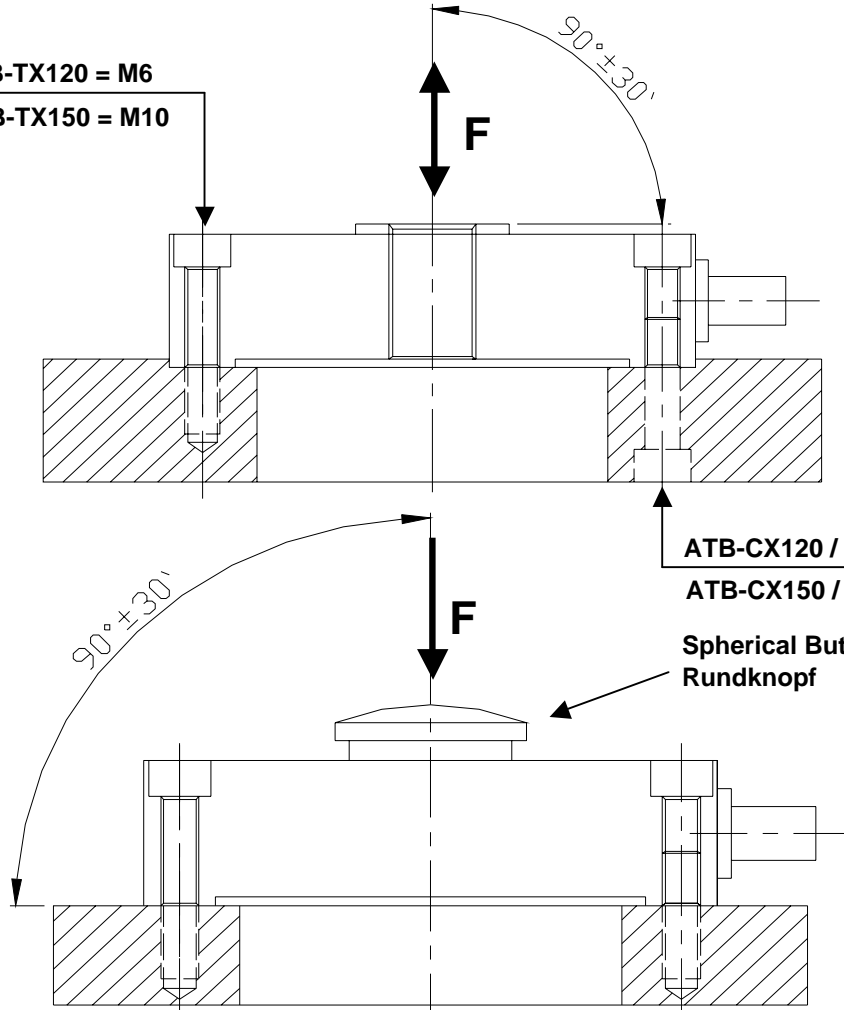
Type Typ	A	B	C	D	F	G	H	L
ATB - CX 120	35	M20	105	120	35	32.5	8	M8X8
ATB - TX 120	40	-		45				
ATB - CX 150	50	M36	130	150	50	47.5	12	M12X12
ATB - TX 150	60	-		60				

Type Typ	Nominal Force F (N) Messbereich F (N)									
	ATB - CX 120	250	500	1K	2K5	5K	10K	25K	50K	100K
ATB - TX 120										
ATB - CX 150						25K	50K	100K	250K	500K
ATB - TX 150										
	Avional			Stainless steel / rostbeständiger Edelstahl Steel / Stahl						

Technical Data	Technische Daten	
- Limit Load	200% F	- Grenzlaster
- Ultimate Load	> 300% F	- Bruchlast
- Accuracy	0.2% F	- Genauigkeit
- Sensitivity	1.5 mV / V	- Empfindlichkeit
- Repeatability (total error hysteresis and non-linearity)	< 0.3% F	- Wiederholgenauigkeit (gesamt Hysteresis-Abweichung und Nichtlinearität)
- Zero bridge balance	±5% F	- Nullpunktabweichung
- Temperature effect on zero	± 0.1% F / 10 °C	- Temperatureinfluß auf den Nullpunkt
- Nominal temperature range	- 10°...+ 50 °C	- Nenntemperaturbereich
- Service temperature range	- 30°...+ 80 °C	- Gebrauchstemperaturbereich
- Bridge resistance	700 ohm (8 strain gauges)	- Brückenwiderstand
- Maximum supply voltage	12 Vdc	- Max. Speisespannung
- Protection Level	IP65	- Schutzgrad
- Connector	MIL	- Anschlußstecker
- Torsion stress	250 Nm (F < 10 KN) 1500 Nm (F ≥ 10 KN)	- Drehmoment
- Insulation resistance	> 10 Gohm	- Isolationswiderstand

**ASSEMBLING EXAMPLE
EINBAUBEISPIELE**

ATB-CX120 / ATB-TX120 = M6
ATB-CX150 / ATB-TX150 = M10



ATB-CX120 / ATB-TX120 = M8
ATB-CX150 / ATB-TX150 = M12

Spherical Button
Rundknopf

**ELECTRICAL CONNECTION
ELEKTRISCHE ANSCHLÜSSE**

Connector (if supplied) Anschluß	Signal Names Signal-bezeichnung	Connection with 4 wires + shield * Anschluß mit 4 Adern + Abschirmung *	Connection with 6 wires + shield * Anschluß mit 6 Adern + Abschirmung *
A	EXC -	black / schwarz	brown / braun
A	SNS -		white / weiß
B	SIG -	white / weiß	yellow / gelb
C	EXC +	red / rot	grey / grau
C	SNS +		pink / rosa
D	SIG +	brown / braun	green / grün
	N.C.		

* Color code used when the cable is also supplied by ASA-RT

**ORDER CODE
BESTELLCODE**

