



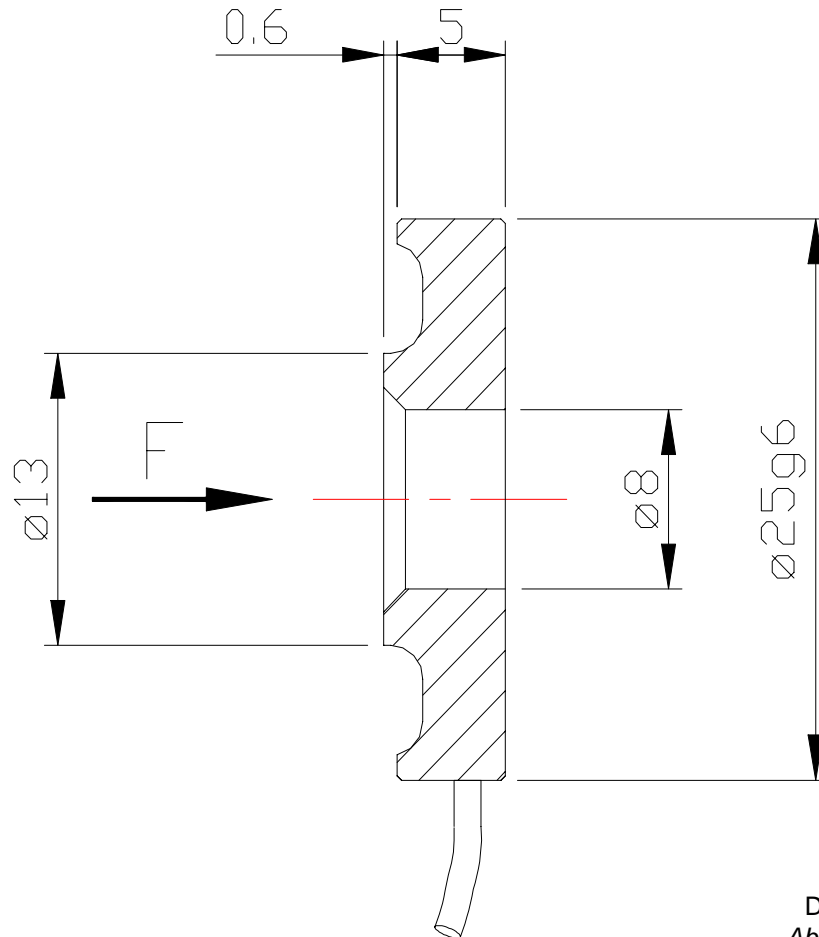
**ASA-RT s.r.l.**

Strada del Lionetto 16/a, 10146 Torino, ITALY  
 Tel +39 011 796333 - 720467 - FAX +39 011 712339  
 E-Mail: info@asa-rt.com http:// www.asa-rt.com

**COMPRESSION LOAD CELL  
 KOMPRESSIIONSMESSDOSE**

**ATB - WD**

Data sheet WD / 02 / 1 Datenblatt



Dimensions in mm  
 Abmessungen in mm



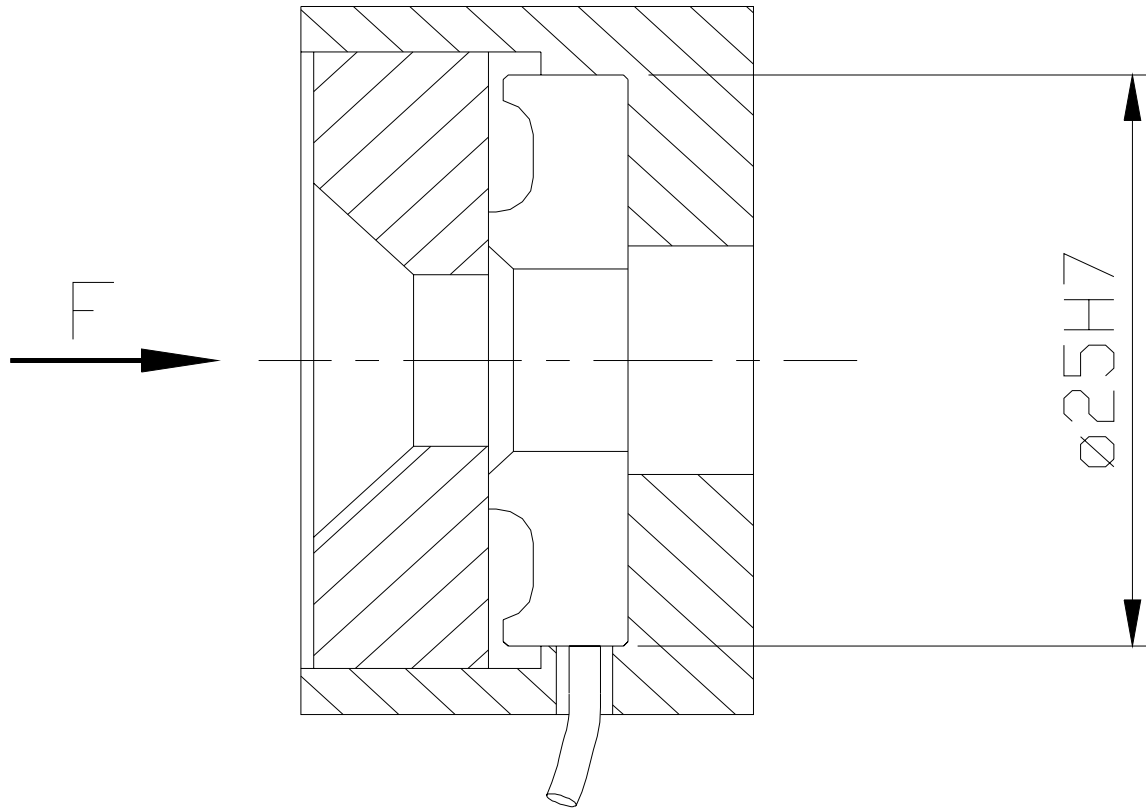
Type Typ	Nominal Force F Meßbereich F
ATB-WD / 25	25 N
ATB-WD / 50	50 N
ATB-WD / 100	100 N
ATB-WD / 250	250 N

**Technical Data**

**Technische Daten**

- Ultimate Load	> 200% F	- Bruchlast
- Accuracy	0.5% F	- Genauigkeit
- Sensitivity	0.4 ... 0.5mV / V	- Empfindlichkeit
- Repeatability (total error hysteresis and non-linearity)	±1% F	- Wiederholgenauigkeit (gesamt Hysteresis-Abweichung und Nicht-linearität)
- Zero bridge balance	±2% F	- Nullpunktabweichung
- Temperature effect on zero	± 0.1% F / 10° C	- Temperatureinfluß auf den Nullpunkt
- Nominal temperature range	(+10 ...+60° C)	- Nenntemperaturbereich
- Bridge resistance	350 ohm	- Brückenwiderstand
- Maximum supply voltage	7 Vdc	- Max. Speisespannung
- Protection Level	IP68	- Schutzgrad
- Material	Stainless steel rostbeständiger Edelstahl	- Material
- Insulation resistance	> 5 Gohm	- Isolationswiderstand

**ASSEMBLING EXAMPLE**  
**EINBAUBEISPIELE**



**ELECTRICAL CONNECTION**  
**ELEKTRISCHE ANSCHLÜSSE**

Signal Names <i>Signal-bezeichnung</i>	Connection with 4 wires + shield <i>Anschluß mit 4 Adern + Abschirmung</i>
EXC -	black / schwarz
SIG -	green / grün
EXC +	red / rot
SIG +	white / weiß
SCH	shield / Abschirmung
N.C.	

**ORDER CODE**  
**BESTELLCODE**

