



ASA-RT s.r.l.

Strada del Lionetto 16/a, 10146 Torino, ITALY
 Tel +39 011 796 333 - FAX +39 011 712 339
 E-Mail: info@asa-rt.com http:// www.asa-rt.com

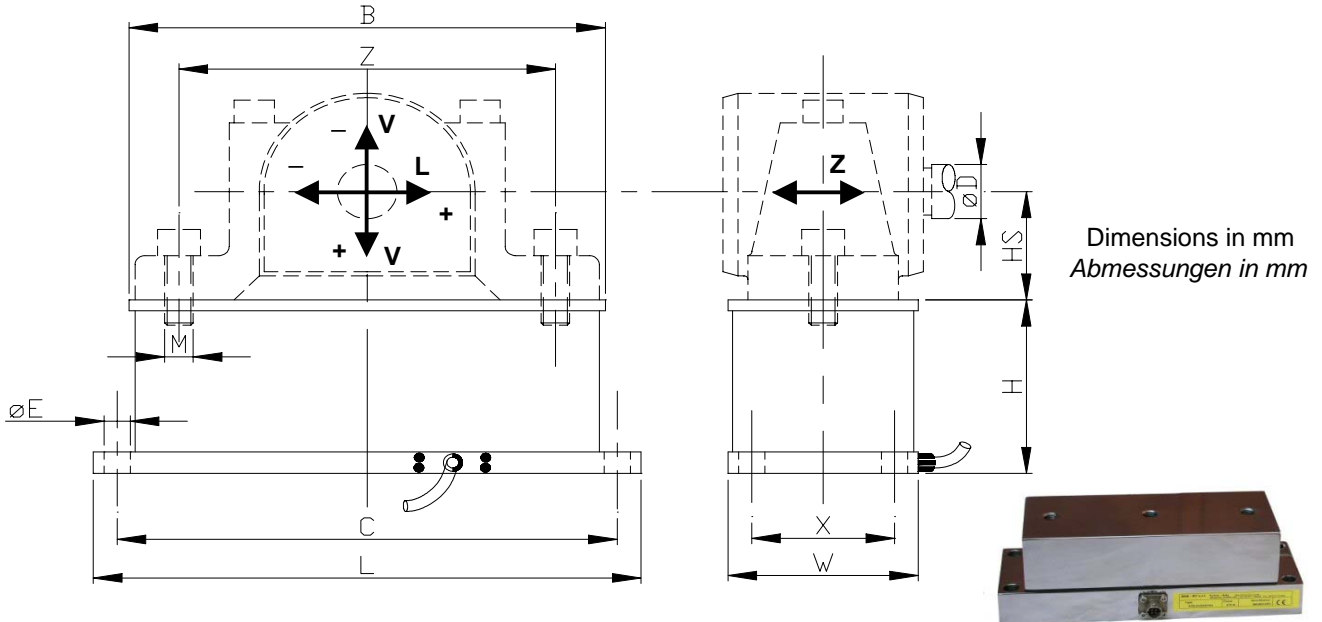
PILLOW BLOCK LOAD CELL
MESSDOSE ZUM ENSATZ IN LAGERBLOCK

ATB - KL

Datasheet KL / 04 / 3 Datenblatt

Affected by force L and not affected by force V and Z

Kraftmessung in L-richtung, unbeeinflusst durch V-Krafteinwirkung und Z-Krafteinwirkung



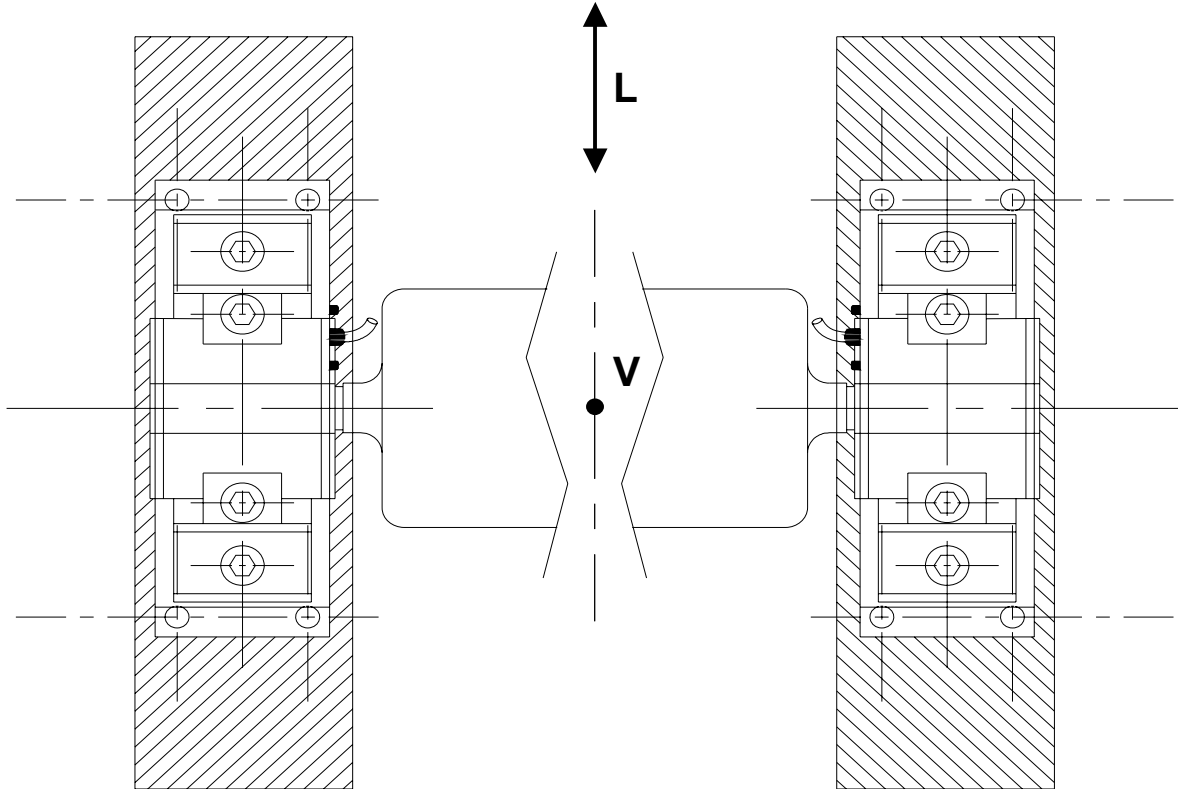
Type Typ	Nominal Force F Meßbereich F						L	W	H	HS	X	E	C	B	Z	M	D
	250	500	1K	2K5	5K												
ATB-KL 25							230	80	80	50	60	11	210	190	150	M12	25
ATB-KL 50							320	120	120	80	100	13	300	280	230	M16	50
ATB-KL 100							480	160	160	125	130	22	450	420	350	M24	100

Technical Data

Technische Daten

<ul style="list-style-type: none"> - Limite load / Ultimate load -direction L (measure) -direction V -direction Z - Accuracy - Sensitivity - Repeatability (total error hysteresis and non-linearity) - Zero bridge balance - Temperature effect on zero - Temperature range - Bridge resistance - Maximum supply voltage - Material and protection level - Resonance frequency 	<p>± 200 % F / > ± 300% F ±150 % F / > ±200 % F ± 30 % F / > ± 50% F</p> <p>0.2% F 0,6 ÷ 0,8 mV / V < 0.3% F</p> <p>±1% F ± 0.1 % F / 10 °C (+10 ...+60 °C) or (+10...+100 °C)</p> <p>175 / 350 Ohm 12 Vdc</p> <p>IP54 Stainless Steel / rostbeständiger Edelstahl IP67 on demand / auf Verlagen</p> <p>> 1 kHz</p>	<ul style="list-style-type: none"> - Grenzlast / Bruchlast -Richtung L (Messung) -Richtung V -Richtung Z - Genauigkeit - Empfindlichkeit - Wiederholgenauigkeit (gesamt Hysteresis-Abweichung und Nicht-linearität) - Nullpunktabweichung - Temperatureinfluß auf den Nullpunkt - Arbeitstemperaturbereich - Brückenwiderstand - Max. Speisespannung - Material und Schutzgrad - Resonanzfrequenz
--	---	--

**ASSEMBLING EXAMPLE
EINBAUBEISPIELE**



Pillow block not included
Lagerblock nicht in Lieferumfang

**ELECTRICAL CONNECTION
ELEKTRISCHE ANSCHLÜSSE**

Connector (if supplied) Anschluß	Signal Names Signal- bezeichnung	Connection with 6 wires + shield * Anschluß mit 6 Adern + Abschirmung *
1	EXC -	brown / braun
1	SNS -	white / weiß
3	SIG -	yellow / gelb
2	EXC +	grey / grau
2	SNS +	pink / rosa
4	SIG +	green / grün
5	SCH	shield / Abschirmung

* Color code used when the cable is also supplied by ASA-RT

**ORDER CODE
BESTELLCODE**

