



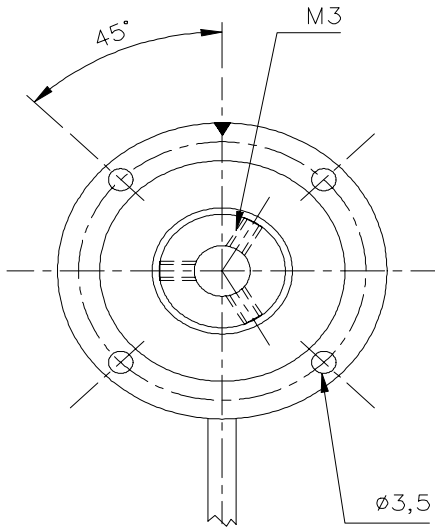
ASA-RT s.r.l.

Strada del Lionetto 16/a, 10146 Torino, ITALY
 Tel +39 011 796333 - 720467 - FAX +39 011 712339
 E-Mail: info@asa-rt.com http:// www.asa-rt.com

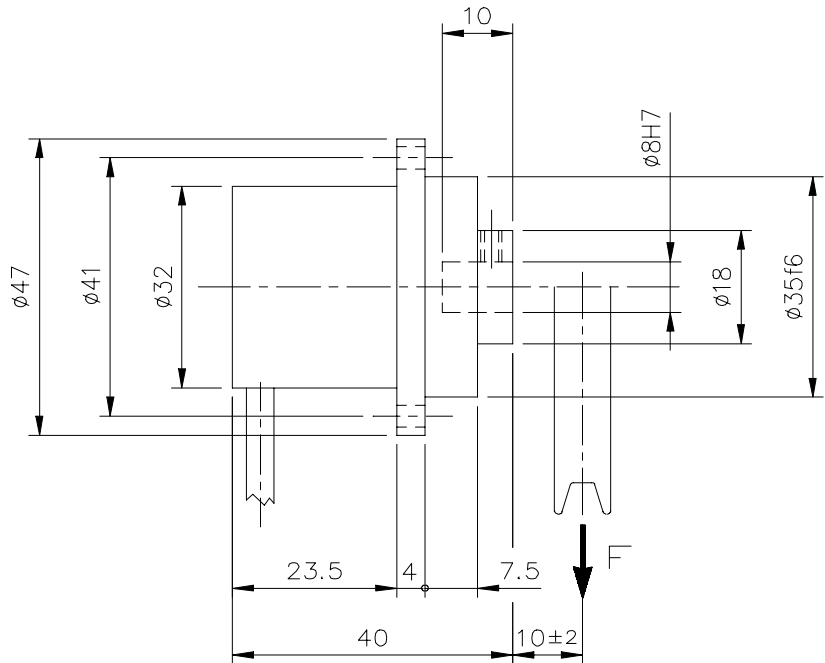
**PULLEY LOAD CELL
 MESSDOSE FÜR UMLENKROLLE**

ATB - V

Data sheet V/ 97/ 1 Datenblatt



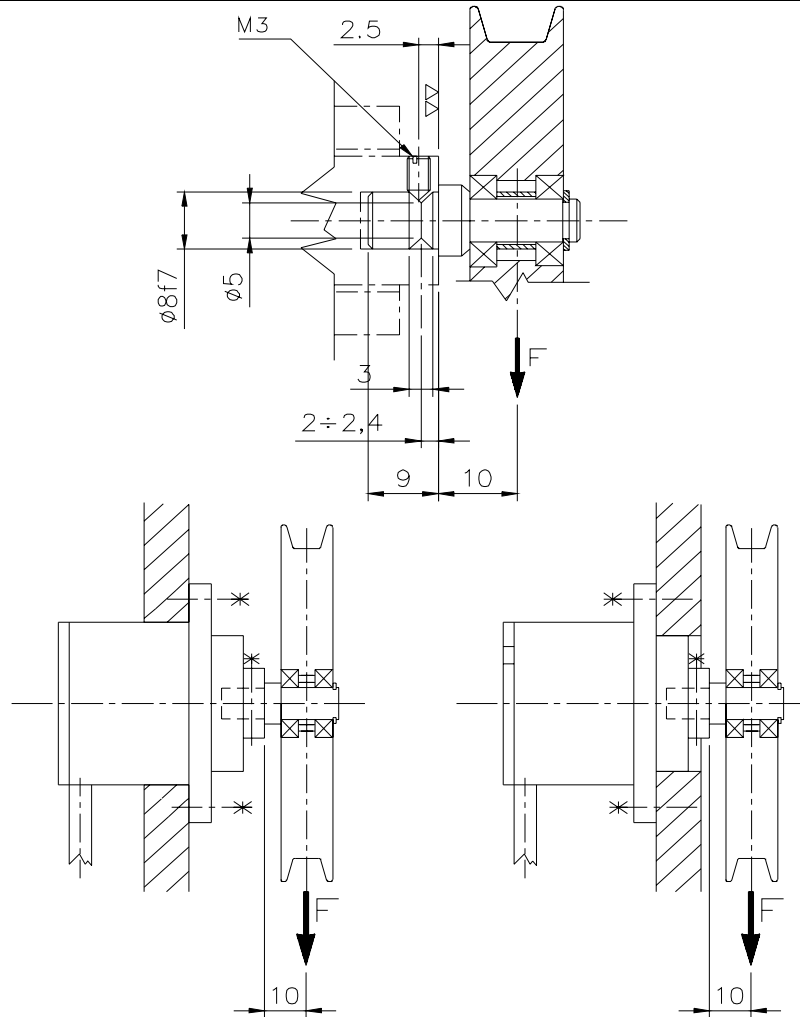
Dimensions in mm
 Abmessungen in mm.



Type Typ	Nominal Force F Meßbereich F
ATB-V2	2,5N
ATB-V5	5 N
ATB-V10	10 N
ATB-V25	25 N
ATB-V50	50 N

Technical Data	Technische Daten	
- Ultimate Load	> 500 % F (F ≤ 10 N)	- Bruchlast
- Accuracy	> 300 % F (F > 10 N)	- Genauigkeit
- Sensitivity	0.2 % F	- Empfindlichkeit
- Repeatability (total error hysteresis and non-linearity)	0,6 ÷ 1 mV / V	- Wiederholgenauigkeit (gesamt Hysteresis-Abweichung und Nichtlinearität)
- Zero bridge balance	< 0.3 % F	- Nullpunktabweichung
- Temperature effect on zero	±5 % F	- Temperatureinfluß auf den Nullpunkt
- Temperature range	± 0.1 % F / 10 °C	- Arbeitstemperaturbereich
- Bridge resistance	(+10 ...+60 °C)	- Brückenwiderstand
- Maximum supply voltage	350 Ohm	- Max. Speisespannung
- Protection Level	12 Vdc	- Schutzgrad
- Material	IP54	- Material
- Resonance frequency(pulley weight+shaft+ball-bearing=25gr. approx)	Avional	- Resonanzfrequenz (Scheibengewicht+welle+Lager =25gr. Approx)
- Insulation resistance	ATB-V2 / V5 =600Hz	- Isolationswiderstand
	ATB-V10 =1000Hz	
	ATB-V25 / V50 =1600Hz	
	> 10 Gohm	

ASSEMBLING EXAMPLE
EINBAUBEISPIELE



ELECTRICAL CONNECTION
ELEKTRISCHE ANSCHLÜSSE

Signal Names <i>Signal-bezeichnung</i>	Connection with 4 wires + shield <i>Anschluß mit 4 Adern + Abschirmung</i>
EXC -	yellow / gelb
SNS -	
SIG -	green / grün
EXC +	red / rot
SNS +	
SIG +	white / weiß
SCH	shield / Abschirmung
N.C.	

ORDER CODE
BESTELLCODE

