



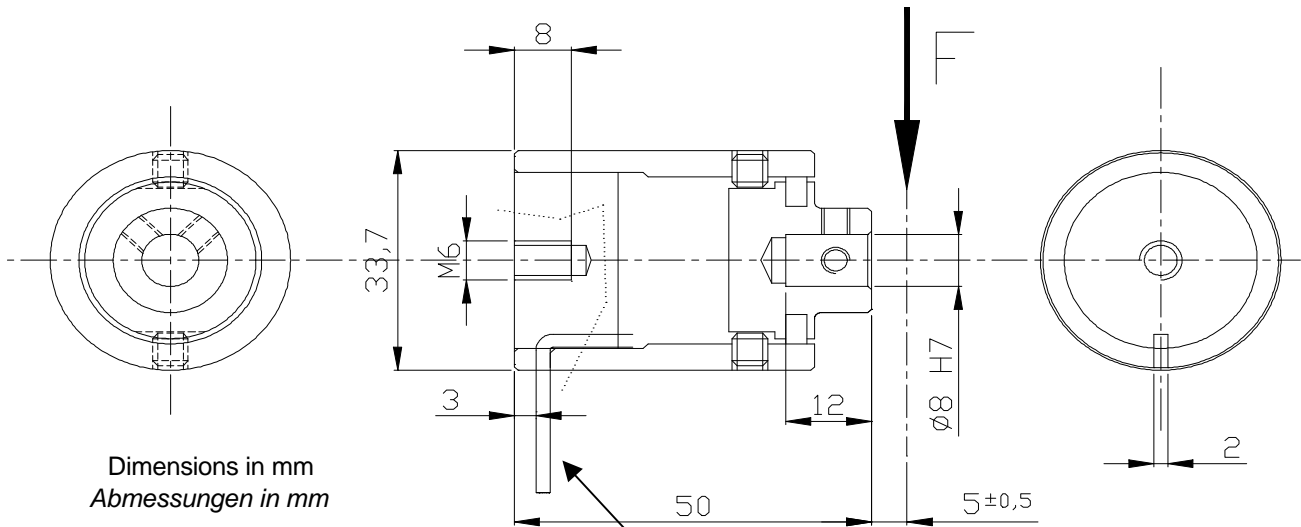
ASA-RT s.r.l.

Strada del Lionetto 16/a, 10146 Torino, ITALY  
 Tel +39 011 796333 - 720467 - FAX +39 011 712339  
 E-Mail: info@asa-rt.com http:// www.asa-rt.com

**PULLEY LOAD CELL  
 MESSDOSE FÜR UMLENKROLLE**

**ATB - VE**

Data sheet VE / 03 / 2 Datenblatt



Dimensions in mm  
 Abmessungen in mm

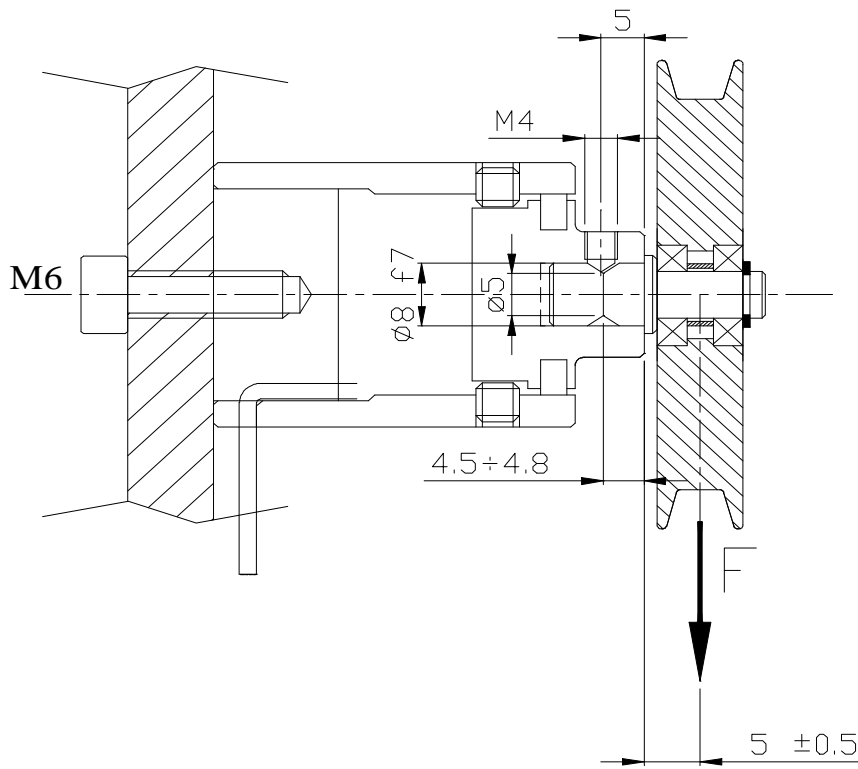
Cable  $\varnothing$ 2.5  
 Kabel  $\varnothing$ 2.5



Type Typ	Nominal Force F Meßbereich F
ATB-VE / 1	1 N
ATB-VE / 2	2 N
ATB-VE / 5	5 N
ATB-VE / 10	10 N
ATB-VE / 20	25 N
ATB-VE / 50	50 N

Technical Data		Technische Daten	
- Ultimate Load	> 500% F	- Bruchlast	
- Accuracy	0.5% F	- Genauigkeit	
- Sensitivity	0.8 mV / V	- Empfindlichkeit	
- Repeatability (total error hysteresis and non-linearity)	<0.5% F	- Wiederholgenauigkeit (gesamt Hysteresis-Abweichung und Nichtlinearität)	
- Zero bridge balance	±5% F	- Nullpunktabweichung	
- Temperature effect on zero	± 0.1% F / 10 °C	- Temperatureinfluß auf den Nullpunkt	
- Temperature range	(+10 ...+60 °C)	- Arbeitstemperaturbereich	
- Bridge resistance	350 Ohm	- Brückenwiderstand	
- Maximum supply voltage	12 Vdc	- Max. Speisespannung	
- Protection Level	IP50	- Schutzgrad	
- Material	Avional	- Material	
-Resonance frequency(pulley weight+shaft+ball-bearing=25gr. approx)	260 Hz	-Resonanzfrequenz (Scheibengewicht+welle+Lager =25gr. Approx)	
- Insulation resistance	> 10 Gohm	- Isolationswiderstand	

**ASSEMBLING EXAMPLE  
EINBAUBEISPIELE**



**ELECTRICAL CONNECTION  
ELEKTRISCHE ANSCHLÜSSE**

Signal Names <i>Signal- bezeichnung</i>	Connection with 4 wires + shield <i>Anschluß mit 4 Adern + Abschirmung</i>
EXC -	blue / blau
SNS -	
SIG -	green / grün
EXC +	red / rot
SNS +	
SIG +	yellow / gelb
SCH	shield / Abschirmung
N.C.	

**ORDER CODE  
BESTELLCODE**

