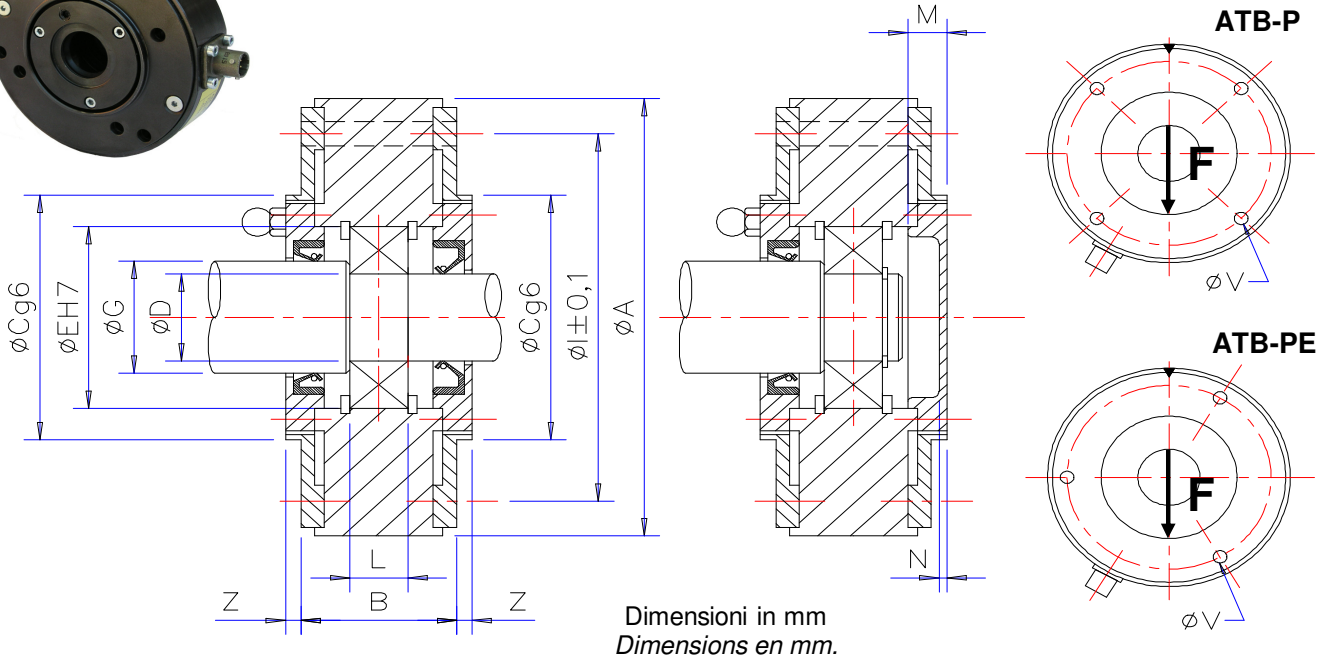




SOLUZIONE "B" o "D"
SOLUTION "B" ou "D"

SOLUZIONE "A" o "C"
SOLUTION "A" ou "C"



Tipo Type	Forza Nominale F Force Nominale F						A	B	ATB-P		ATB-PE		D	E	L	Sol. A	Sol. C	V	Z	M	N
									I	C	I	C				Sol. B	Sol. D				
									G		G										
ATB-P/PE25		500N	250N	125N	80N	50N			70	50			12	32	10						
ATB-P/PE50	750N	500N	350N	250N	150N	100N	105	32	75	60	90	60	15	35	11	23	---	6,5	3	9	2
ATB-P/PE100	1000N	750N	500N	350N	250N	150N							17	40	12						
ATB-P/PE150	1500N	1000N	750N	500N	350N	200N	125	40	95	70	105	70	25	52	15	32	26	6,5	4	10	2
			5000N	4000N	3000N	2000N															
ATB-P/PE300	4500N	3000N	2000N	1500N	1000N	750N	175	57	135	100	150	100	35	80	21	45	36	9	4	15	3
					7500N	6000N															
ATB-P/PE310	4500N	3000N	2000N	1500N	1000N	750N	175	57	135	100	150	100	40	80	23	50	---	9	4	15	3
					7500N	6000N															
ATB-P/PE600	10000N	6000N	3000N	2000N	1500N	1000N	225	67	175	130	190	130	50	110	27	65	51	11	4	16	6
ATB-P/PE1000	25000N	10000N	5000N	2500N			264	72	220	160	235	160	65	140	33	70	66	11	4	16	6

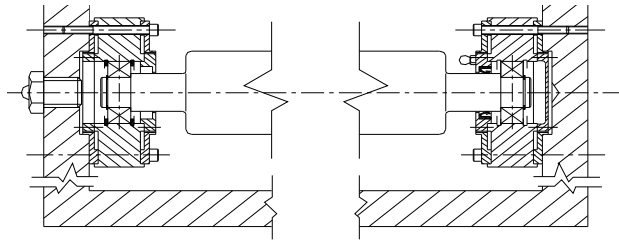
Caratteristiche Tecniche

Caractéristiques Techniques

<ul style="list-style-type: none"> - Carico limite - Carico di rottura - Sensibilità - Precisione - Ripetibilità - Errore combinato - Sbilanciamento di zero - Effetto della temperatura sullo zero - Temperatura nominale - Temperatura di lavoro - Resistenza del ponte - Tensione di alimentazione massima - Livello di protezione - Materiale - Connettore 	<p>200% F > 500% F 1,2 ... 1,4 mV / V < 0,2 % F < 0,2 % F < 0,3 % F ± 1 % F ± 0.1% F / 10 °C</p> <table border="1" style="margin: auto;"> <tr> <td>+10...+60 °C</td> <td>+10...+120 °C</td> <td>+10...+120 °C</td> <td>+40...+150 °C</td> </tr> <tr> <td>-10...+80 °C</td> <td>-10...+130 °C</td> <td>-10...+150 °C</td> <td>-10...+200 °C</td> </tr> </table> <p>350 Ohm 12 Vdc IP54 acciaio od acciaio inossidabile acier ou acier inoxydable MIL</p>	+10...+60 °C	+10...+120 °C	+10...+120 °C	+40...+150 °C	-10...+80 °C	-10...+130 °C	-10...+150 °C	-10...+200 °C	<ul style="list-style-type: none"> - Charge limite - Charge de rupture - Sensibilité - Précision - Répétabilité - Erreur totale - Déséquilibre du zéro du pont - Effet de la température su le zéro - Température nominale - Température de travail - Résistance du pont - Valeur maximale d'alimentation - Niveau de protection - Matériau - Connecteur
+10...+60 °C	+10...+120 °C	+10...+120 °C	+40...+150 °C							
-10...+80 °C	-10...+130 °C	-10...+150 °C	-10...+200 °C							

**ESEMPIO DI MONTAGGIO
EXEMPLE DE MONTAGE**

Ingrassaggio automatico
Graissage automatique



Ingrassaggio manuale
Graissage manuel

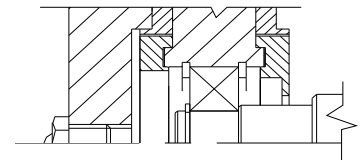
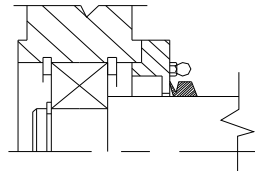
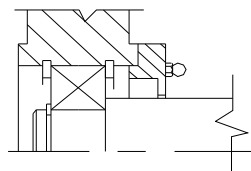
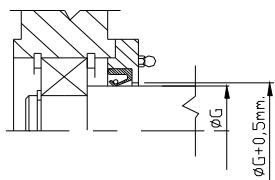
Cuscinetto - Rullo = esclusi
Roulement - Rouleau = exclus

Soluzione standard con angus
Solution standard avec angus

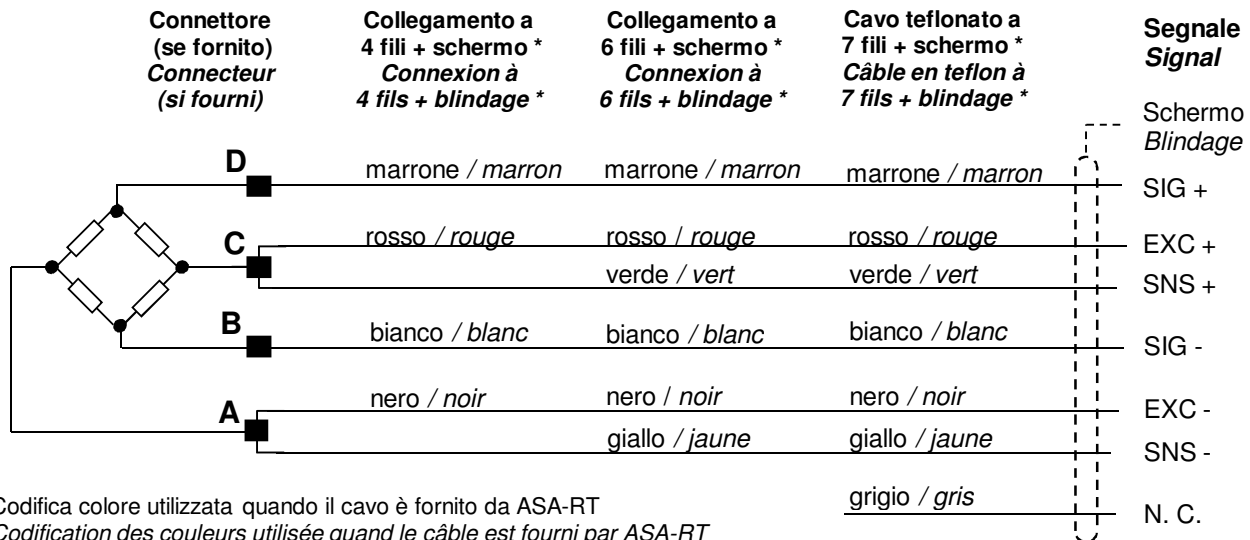
L'utente può rimuovere l'angus
L'utilisateur peut enlever l'angus

L'utente può rimuovere l'angus e installare il V ring
L'utilisateur peut enlever l'angus et installer le V ring

Ingrassaggio automatico
Graissage automatique



**COLLEGAMENTO ELETTRICO
CONNEXION ÉLECTRIQUE**



* Codifica colore utilizzata quando il cavo è fornito da ASA-RT
* *Codification des couleurs utilisée quand le câble est fourni par ASA-RT*

**CODICE ORDINE
CODIFICATION POUR LA COMMANDE**

