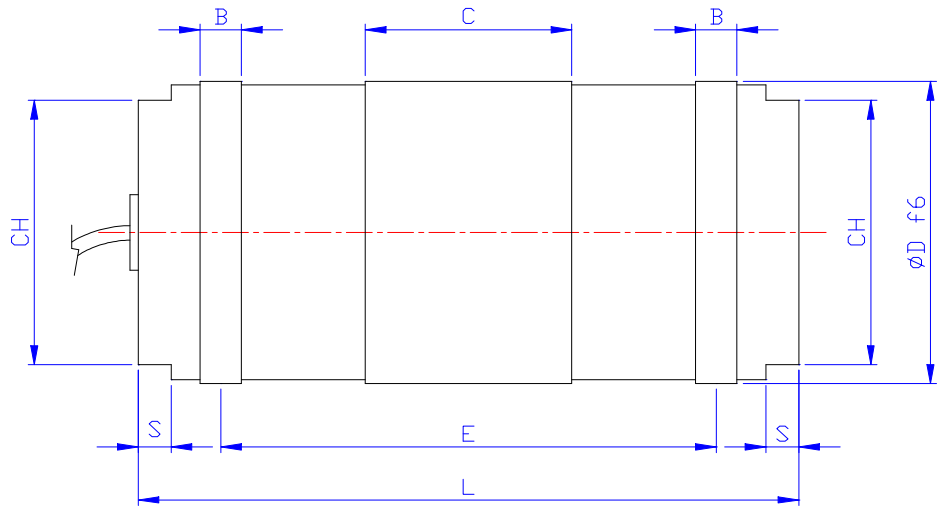


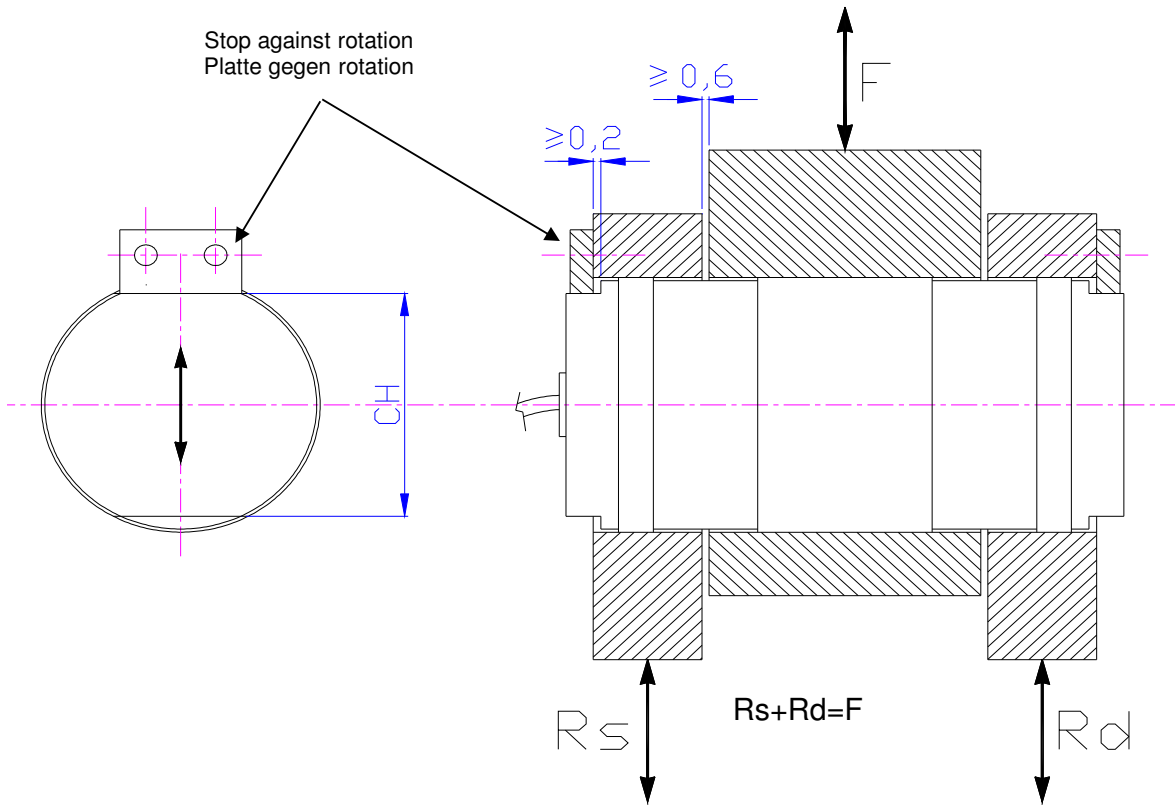
Dimensions in mm
 Abmessungen in mm



| Nominal Force F (kN) Meßbereich F (kN) | | | | D | L | E | C | B | S | CH | Bridge Resistance Brückenwiderstand | Sensitivity Empfindlichkeit |
|---|-----|----|----|----|-----|----|----|---|----|----|--|--------------------------------|
| | 2,5 | | | 30 | 75 | 45 | 20 | 5 | 5 | 20 | 350 ohm | 0,5 mV / V ± 5 % |
| 5 | 10 | | | 30 | 75 | 45 | 20 | 5 | 5 | 20 | 350 ohm | 1 mV / V ± 5 % |
| | | 15 | 20 | 30 | 75 | 45 | 20 | 5 | 5 | 20 | 350 ohm | 1,5 mV / V ± 5 % |
| | | 25 | 50 | 40 | 100 | 60 | 25 | 5 | 7 | 30 | 350 ohm | 1 mV / V ± 5 % |
| 100 | | | | 50 | 125 | 75 | 30 | 5 | 10 | 40 | 175 ohm | 1 mV / V ± 5 % |

| Technical Data | Technische Daten | |
|------------------------------|--|---------------------------------------|
| - Limit Load | 150% F | - Grenzlaster |
| - Ultimate Load | > 200% F | - Bruchlast |
| - Accuracy | < 0.3 % F | - Genauigkeit |
| - Repeatability | < 0.2 % F | - Wiederholgenauigkeit |
| - Combined error | < 0.5 % F | - Totalfehler |
| - Zero bridge balance | ± 1 % F | - Nullpunktabweichung |
| - Temperature effect on zero | ± 0.1% F / 10 °C | - Temperatureinfluß auf den Nullpunkt |
| - Nominal temperature | +10 ... +60 °C | - Nominaltemperaturbereich |
| - Working temperature | -10 ... +80 °C | - Arbeitstemperaturbereich |
| - Maximum supply voltage | 12 Vdc | - Max. Speisespannung |
| - Protection Level | IP67 | - Schutzgrad |
| - Material | Stainless steel rostbeständiger Edelstahl | - Material |

**ASSEMBLING EXAMPLE
EINBAUBEISPIELE**



**ELECTRICAL CONNECTION
ELEKTRISCHE ANSCHLÜSSE**

| | PVC cable with 4 wires + shield <i>PVC-kabel mit 4 Adern + Abschirmung</i> | PVC cable with 6 wires + shield <i>PVC-kabel mit 6 Adern + Abschirmung</i> | Silicon cable with 6 wires + shield <i>Siliconkabel mit 6 Adern + Abschirmung</i> | Teflon cable with 7 wires + shield <i>Teflonkabel mit 7 Adern + Abschirmung</i> | Signal Signal |
|--|--|--|---|---|-----------------------|
| | brown / <i>braun</i> | brown / <i>braun</i> | brown / <i>braun</i> | white / <i>weiß</i> | Shield Abschirmung |
| | red / <i>rot</i> | red / <i>rot</i> | pink / <i>rosa</i> | brown / <i>braun</i> | SIG + |
| | white / <i>weiß</i> | green / <i>grün</i> | green / <i>grün</i> | red / <i>rot</i> | SNS + |
| | black / <i>schwarz</i> | white / <i>weiß</i> | white / <i>weiß</i> | green / <i>grün</i> | SIG - |
| | black / <i>schwarz</i> | black / <i>schwarz</i> | grey / <i>grau</i> | yellow / <i>gelb</i> | EXC - |
| | green / <i>grün</i> | yellow / <i>gelb</i> | yellow / <i>gelb</i> | black / <i>schwarz</i> | SNS - |
| | yellow / <i>gelb</i> | | | grey / <i>grau</i> | N. C. |

**ORDER CODE
BESTELLCODE**

