

Tipo Type	A	B	ATB-P		ATB-PE		D	E	L	Sol. A	Sol. C	V	Z	M	N
			I	C	I	C				Sol. B	Sol. D				
			G		G					G					
ATB-P/PE25	105	32	70	50	90	60	12	32	10	23	---	6,5	3	9	2
ATB-P/PE50			75	60			15	35	11						
ATB-P/PE100			17	40			12								
ATB-P/PE140	125	40	95	70	105	70	20	47	14	32	26	6,5	4	10	2
ATB-P/PE150 (F ≤ 1500)							25	52	15						
ATB-P/PE150 (F > 1500)							25	52	18						
ATB-P/PE300	175	57	135	100	150	100	35	80	21	45	36	9	4	15	3
ATB-P/PE310							40	80	23	50	---				
ATB-P/PE600	225	67	175	130	190	130	50	110	27	65	51	11	4	16	6
ATB-P/PE1000	264	72	220	160	235	160	65	140	33	70	66				



Tipo Type			Forza Nominale F Force Nominale F									
ATB-P/PE25	ATB-P/PE50	ATB-P/PE100	1000N	750N	500N	350N	250N	150N	125N	100N	80N	50N
ATB-P/PE140		ATB-P/PE150	5000N	4000N	3000N	2000N	1500N	1000N	750N	500N	350N	200N
ATB-P/PE300		ATB-P/PE310	7500N	6000N	4500N	3000N	2000N	1500N	1000N	750N		
ATB-P/PE600			10000N	6000N	3000N	2000N	1500N	1000N				
ATB-P/PE1000			25000N	10000N	5000N	2500N						

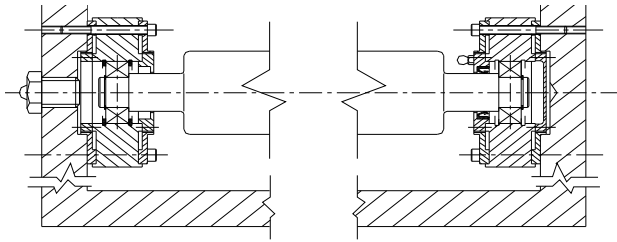
Caratteristiche Tecniche

Caractéristiques Techniques

- Carico limite	200% F	- Charge limite
- Carico di rottura	> 500% F	- Charge de rupture
- Sensibilità	1,2 ... 1,4 mV / V	- Sensibilité
- Precisione	< 0,2 % F	- Précision
- Ripetibilità	< 0,2 % F	- Répétabilité
- Errore combinato	< 0,3 % F	- Erreur totale
- Sbilanciamento di zero	± 1 % F	- Déséquilibre du zéro du pont
- Effetto della temperatura sullo zero	± 0.1% F / 10 °C	- Effet de la température su le zéro
- Temperatura nominale	+10...+60 °C +10...+120 °C +10...+120 °C +40...+150 °C	- Température nominale
- Temperatura di lavoro	-10...+80 °C -10...+130 °C -10...+150 °C -10...+200 °C	- Température de travail
- Resistenza del ponte	350 Ohm	- Résistance du pont
- Tensione di alimentazione massima	12 Vdc	- Valeur maximale d'alimentation
- Livello di protezione	IP54	- Niveau de protection
- Materiale	acciaio od acciaio inossidabile acier ou acier inoxydable	- Matériau

**ESEMPIO DI MONTAGGIO
EXEMPLE DE MONTAGE**

Ingrassaggio automatico
Graissage automatique



Ingrassaggio manuale
Graissage manuel

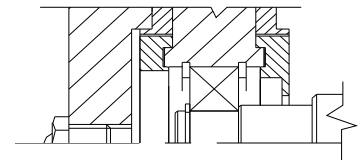
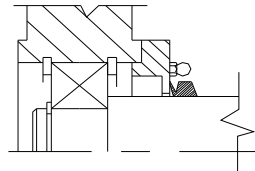
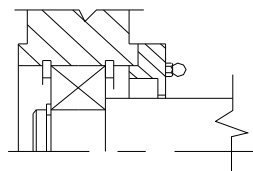
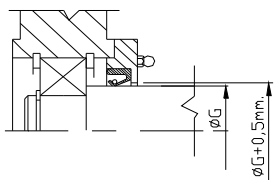
Cuscinetto - Rullo = esclusi
Roulement - Rouleau = exclus

Soluzione standard con angus
Solution standard avec angus

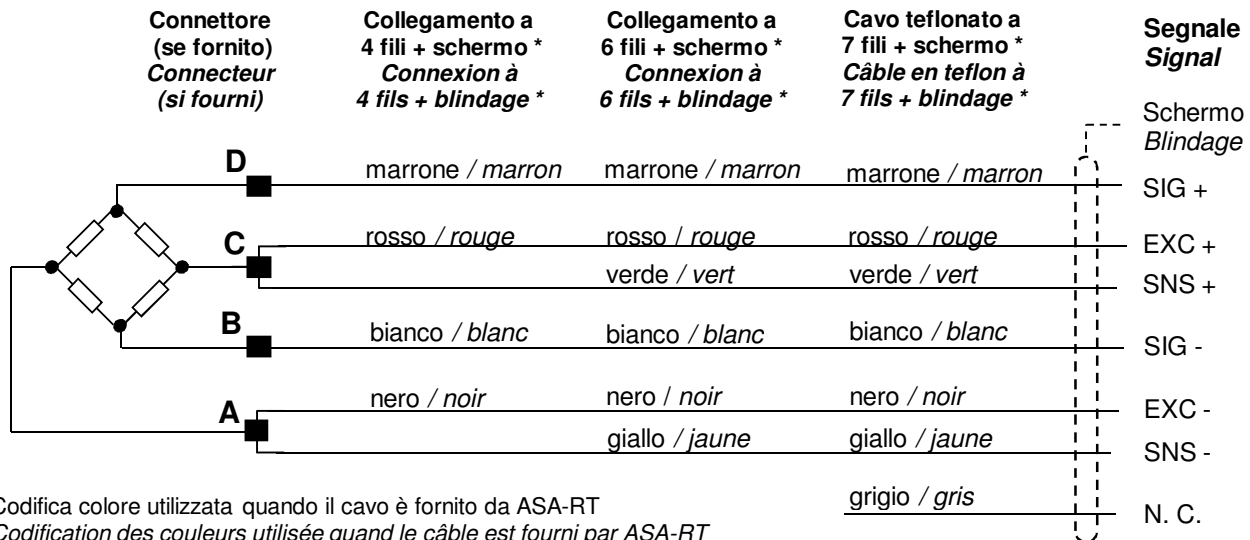
L'utente può rimuovere l'angus
L'utilisateur peut enlever l'angus

L'utente può rimuovere l'angus e installare il V ring
L'utilisateur peut enlever l'angus et installer le V ring

Ingrassaggio automatico
Graissage automatique



**COLLEGAMENTO ELETTRICO
CONNEXION ÉLECTRIQUE**



* Codifica colore utilizzata quando il cavo è fornito da ASA-RT
* *Codification des couleurs utilisée quand le câble est fourni par ASA-RT*

**CODICE ORDINE
CODIFICATION POUR LA COMMANDE**

