

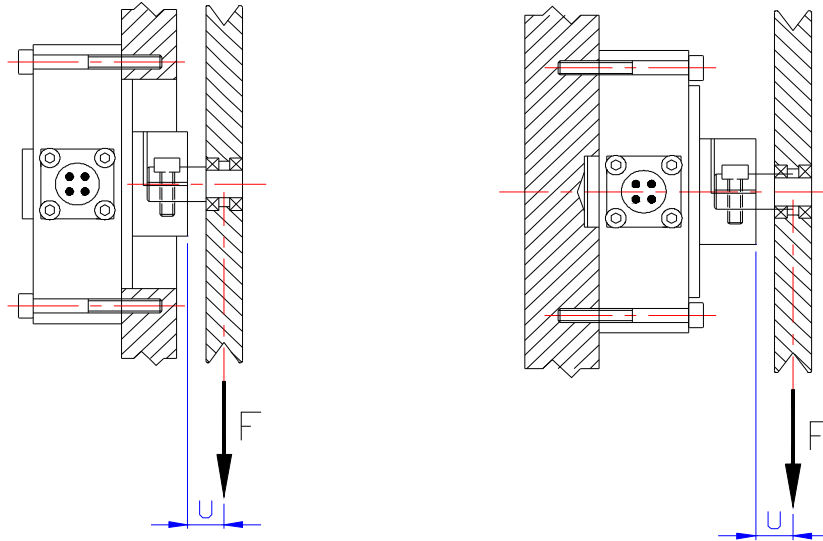
Tipo Type	Forza Nominale F (N) Force Nominale F (N)				A	B	C	D	E	F	G	R	S	T	U		V	Z	Materiale Matériel
	10	25	35												Sol A / C	Sol B / D			
ATB-S 80	10	25	35		80	70	20	10	30	60	4,5	24	15	6	8÷12	26÷30	12	3	Avional
		50	75	100															Acciaio / Acier
	250	500	750	1000															
ATB-S 105	250	500	750	1000	105	75	60	25	50	60	6,5	32	30	14	12÷18	36÷40	28	3	Avional
	1500	2000																	Acciaio / Acier

Caratteristiche Tecniche

Caractéristiques Techniques

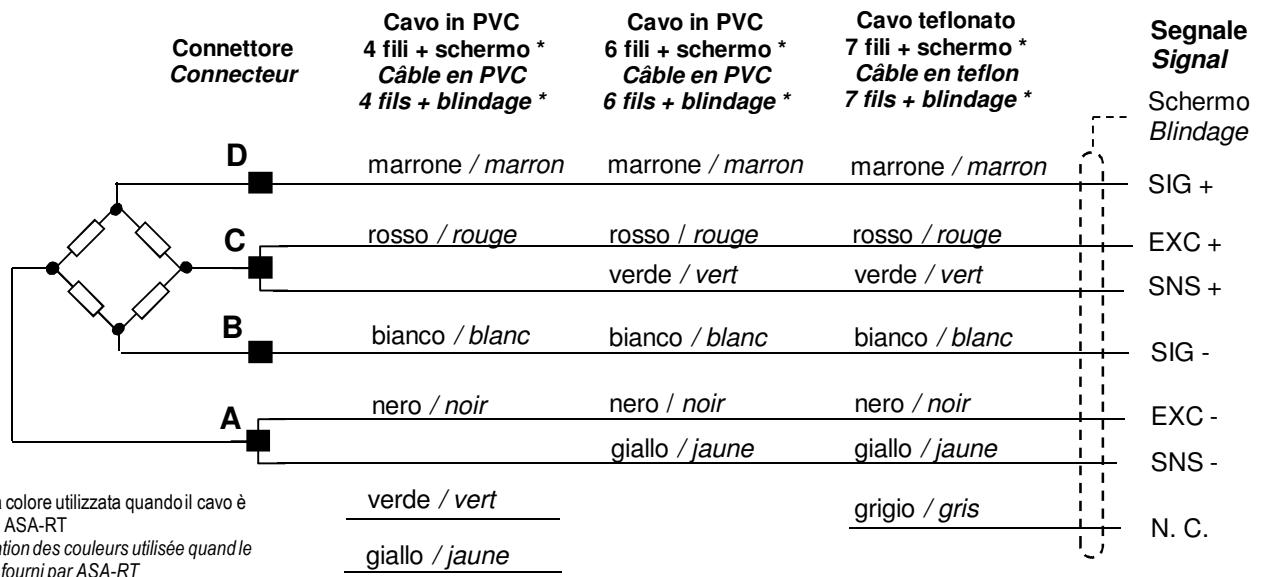
- Carico limite	200% F	- Charge limite
- Carico di rottura	> 500% F	- Charge de rupture
- Sensibilità	1 mV / V	- Sensibilité
- Precisione	< 0.2 % F	- Précision
- Ripetibilità	< 0.2 % F	- Répétabilité
- Errore combinato	< 0.3 % F	- Erreur totale
- Sbilanciamento di zero	± 1 % F	- Déséquilibre du zéro du pont
- Effetto della temperatura sullo zero	± 0.1 % F / 10 °C	- Effet de la température su le zéro
- Temperatura di lavoro nominale	(+10 ...+60 °C) o (+10...+120 °C)	- Température de travail nominale
- Resistenza del ponte	350 Ohm	- Résistance du pont
- Tensione di alimentazione massima	12 Vdc	- Valeur maximale d'alimentation
- Livello di protezione	IP54	- Niveau de protection
- Connettore maschio, 4 poli	MIL	- Connecteur mâle, 4 pôles

ESEMPIO DI MONTAGGIO
EXEMPLE DE MONTAGE



Connettore maschio <i>Connecteur mâle</i>	Connettore femmina raccomandato <i>Connecteur femelle proposé</i> (90°)	
IPT02A8-4PN436	IPT06A8-4S(SR)N436	IPT08EM8-4S

COLLEGAMENTO ELETTRICO
CONNEXION ÉLECTRIQUE



* Codifica colore utilizzata quando il cavo è fornito da ASA-RT
* Codification des couleurs utilisée quand le câble est fourni par ASA-RT

CODICE ORDINE
CODIFICATION POUR LA COMMANDE

