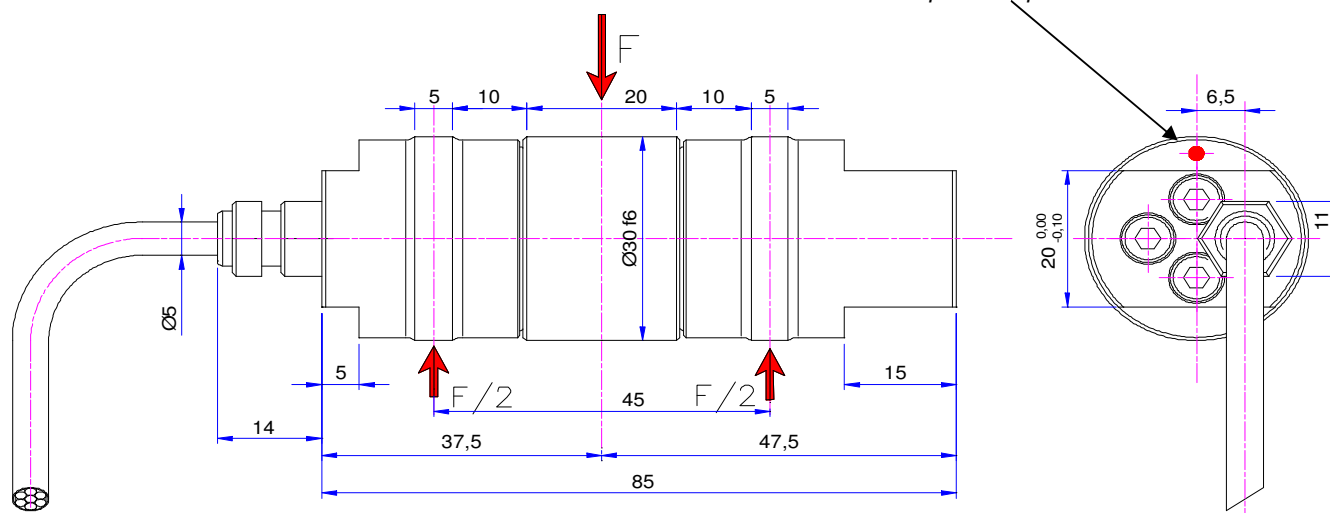


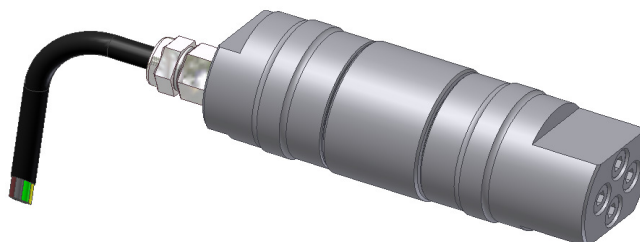
Ex II 1G Ex ia IIC T6 Ga

Ex II 1D Ex ia IIIC T85°C Da



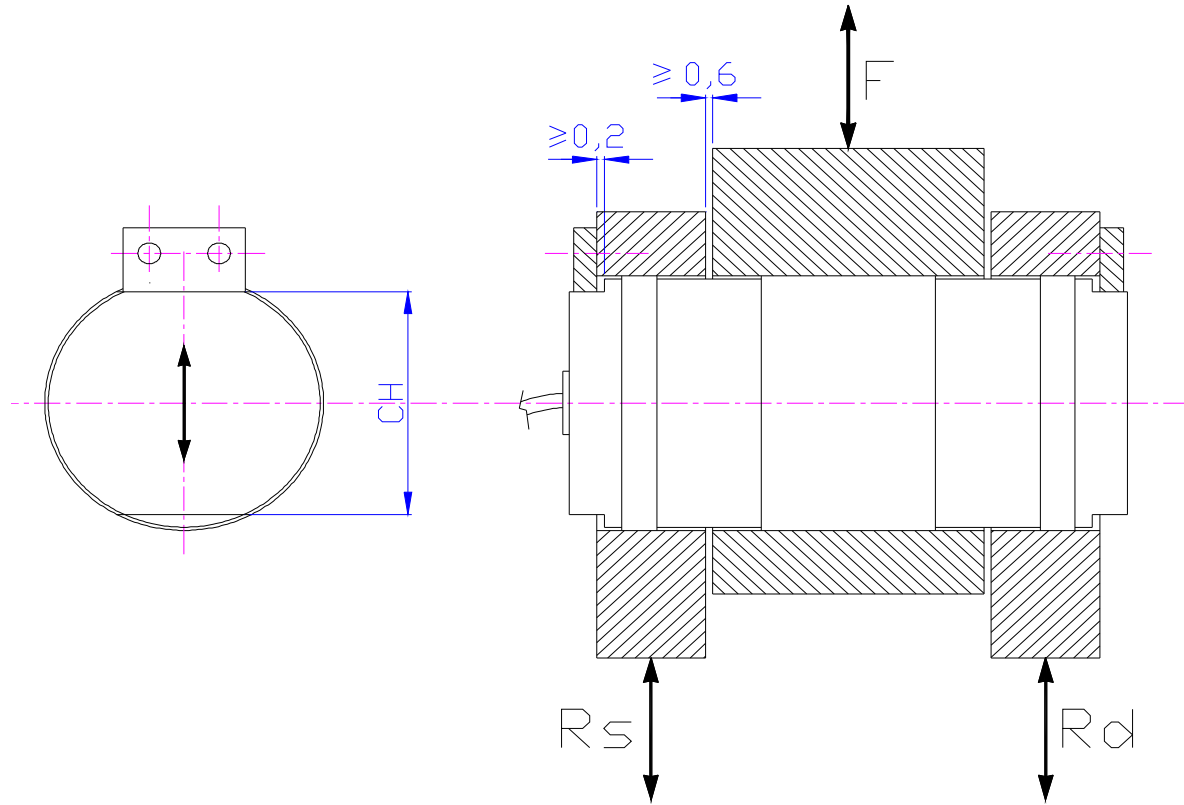
Dimensioni in mm
 Dimensions en mm.

Forza Nominale F Force Nominale F		Sensibilità Sensibilité	
	2,5KN		0,5 mV/V
	5KN	10 KN	1 mV/V
15 KN	20 KN	25 KN	1,5 mV/V
	30 KN	35 KN	1,5 mV/V



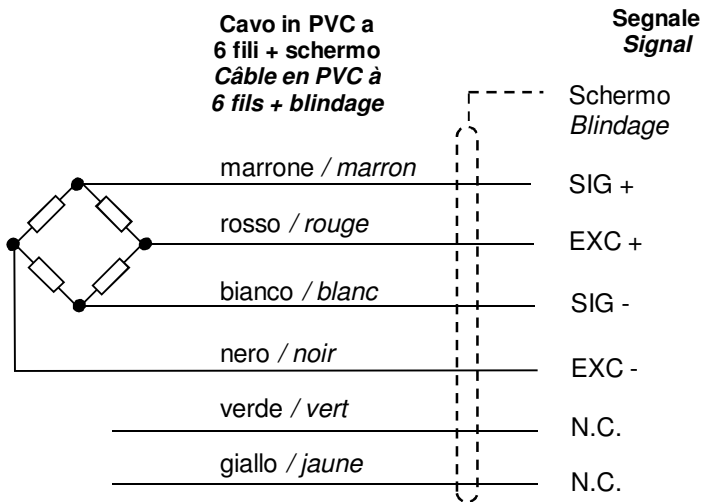
Caratteristiche Tecniche		Caractéristiques Techniques
- Carico limite	150% F	- Charge limite
- Carico di rottura	> 200% F	- Charge de rupture
- Precisione	< 0.5 % F	- Précision
- Ripetibilità	< 0.5 % F	- Répétabilité
- Errore combinato	< 0.5 % F	- Erreur totale
- Sbilanciamento di zero	$\pm 1\% F$	- Déséquilibre du zéro du pont
- Effetto della temperatura sullo zero	$\pm 0.1\% F / 10\text{ °C}$	- Effet de la température sur le zéro
- Temperatura nominale	+ 10 ... + 60 °C	- Température nominale
- Temperatura di lavoro	-10 ... +60 °C	- Température de travail
- Resistenza del ponte	350 ohm	- Résistance du pont
- Tensione di alimentazione massima	8 Vdc	- Valeur maximale d'alimentation
- Livello di protezione	IP65	- Niveau de protection
- Materiale	Acciaio inossidabile Acier inoxydable	- Matériau
- Cavo uscente	in PVC / en PVC	- Câble sortant
- Resistenza di isolamento	> 10 Gohm	- Résistance d'isolation

ESEMPIO DI MONTAGGIO
EXEMPLE DE MONTAGE



COLLEGAMENTO ELETTRICO
CONNEXION ÉLECTRIQUE

ETICHETTATURA
ÉTIQUETAGE



ASA-RT s.r.l. Via Monginevro 262/7 10142 - Torino - ITALY www.asa-rt.com		
---	---	---

Type ATB-ZS30/20K/XIN6P10
Serial Number 130714 / 31

II 1G Ex ia IIC T6 Ga
II 1D Ex ia IIIC T85°C Da

TÜV IT 13 ATEX 073 rev. 3
Ui= 20V, Pi=1,45W, Ii=290mA, Ci=3nF, Li=1uH
-10 °C < Tamb < +60 °C

CODICE ORDINE
CODIFICATION POUR LA COMMANDE

